



岩田 司 (いわた つかさ)

東北大学災害科学国際研究所  
地域・都市再生研究部門 都市再生計画技術研究分野  
教授

同済大学建築与城市規劃学院 兼職教授

## 【作品集】

### 地域の住文化に根ざした、みんなで作った「まち」

住みよいまちづくりを目指して

福島県三春町

隣近所の住環境を考えた平入りの町家によるまちづくり

表通り、裏道などの道の性格に応じた景観づくり

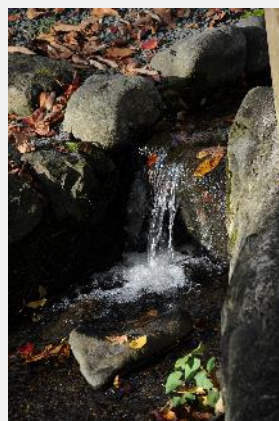
町中でのスーパーなどの生活関連施設整備と広い歩道による歩けるまちづくり



# 町並み（景観）づくり 100年運動

## 山形県金山町

地場産材「金山杉」をつかった歴史の香り漂う美しい町並みづくり  
町並みに合わせた住まいや生活関連施設整備



## 地域の住文化に根ざした、みんなとつくった「すまい」

地元大工とつくった自然の杉材を活用した 「木造応急仮設住宅」

福島県三春町

誰でもどこでもすぐに手に入る材料（構造材のすべてが4寸材+内外装とも杉板張り）を使用  
大工さんならすぐに建設可能な在来工法+高断熱、高気密仕様の仮設住宅建設システム

with 三春町復興住宅を作る会、三瓶一壽 & 日本建築家協会福島地域会





自然素材による高性能・高機能本格木造戸建て住宅 「小さな城下町の住まい」  
内外装とも自然の杉材、檜材を使用、洗面器等は伝統的な有田焼の製品を活用  
東北初の外張断熱外壁通気工法、床下暖房、温度差換気システム



背筋の伸びる食卓椅子  
樹齢 100 年を超える金山杉の一枚板の組み合わせによる美しい椅子

美林・金山杉作品



生活体験型宿泊施設 「かたあきの里」

沖縄県宮古島市

自然素材、伝統的工構法による高性能・高機能本格木造戸建て住宅

伝統的な沖縄の手法や開放的な間取りと、自立循環型住宅開発技術による最先端技術を採用

現代のライフスタイルに合わせた設備を備え、沖縄の木造の復権を目指したモデル住宅

with 蒸暑地域住まいの研究会、伊志嶺俊子一級建築士事務所、阿部建築研究室

美林・金山杉作品



地元の島の木を伐採、自然乾燥、製材して建設した 「新上五島町宮上郷団地」

長崎県新上五島町

竹小舞を用いた本格的な土壁に外張断熱外壁通気工法を採用した高性能住宅

通風、遮熱などの夏期の暑さ対策にも配慮した自立循環型住宅開発による最先端技術を採用

with アルセッド建築研究所





美しい木構造を表した 「青方物産館」  
長崎県新上五島町

with アルセッド建築研究所、林田企画



木をふんだんに使用した美しい木構造の双子の 「フォレストタウン山田集会所」  
福岡県嘉麻市

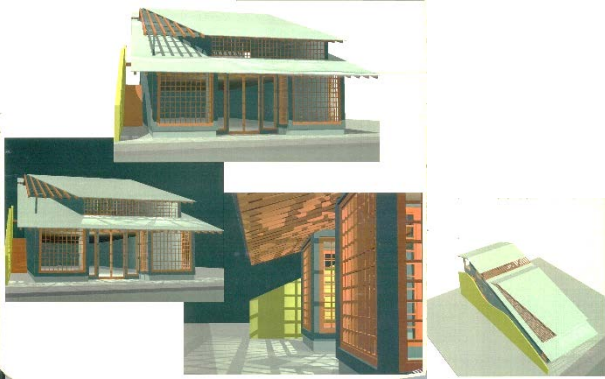
with 林田企画





城下町の平入りの町家 「菊川屋」  
福島県三春町

with 三春設計舎



軒の深い木の香りのする集会場 「深田和集会所」  
福島県三春町

with 土館善三建築研究所



すべての住戸プランが異なる 「三春町営担橋団地」  
三春駅と直結し、スケルトン・インフィルによる内部木構造を実現  
福島県三春町

by 東京大学都市工学科渡辺研究室、栖建築設計工房



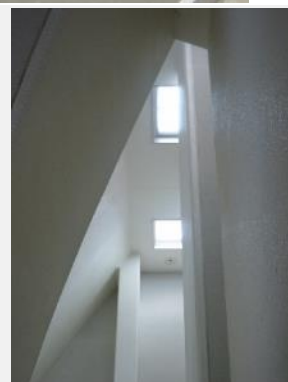
階毎にプランの違う 「茨城県営若宮第2団地」  
開放的な間取りと大きなベランダのついた住戸プランと素敵な遊具のある児童公園  
茨城県ひたちなか市

with 栖建築設計工房



磐梯山の麓に建つ 「猪苗代町宮桜ヶ丘団地」  
開放的な間取りと大きなベランダを持つ、東北の公営住宅初の外断熱構法  
福島県猪苗代町

with TR 建築アトリエ



自然素材を生かして、みんなで作った道、公園

自然素材を生かした美しい道づくり 「磐州通り」  
福島県三春町

with 三春設計舎





自然素材を生かした道づくり、公園づくり 「塔寺・気多宮街なみ環境整備事業」

福島県会津坂下町

天然石による繊維混入樹脂系接着剤透水性舗装を用いた画期的な透水する石畳や造形の活用

with 土木研究センター、景観システム



自然素材を生かした道づくり、公園づくり 「会津本郷街なみ環境整備事業」

福島県美里町

天然石による繊維混入樹脂系接着剤透水性舗装を用いた画期的な舗装や造形の活用

with TR 建築アトリエ、景観システム



自然素材を生かした公園づくり 「城久街なみ環境整備事業」  
琉球石灰岩を生かした造形の活用  
鹿児島県喜界町

with 数寄楽舎



天然石による繊維混入樹脂系接着剤透水性舗装を用いた画期的な土道舗装 「松本城址公園園路」  
長野県松本市

with 景観システム



天然石による繊維混入樹脂系接着剤透水性舗装を用いた画期的な土道舗装 「秋田城址公園園路」

秋田県秋田市

with 景観システム



自然素材を生かした公園づくり 「ふれあい公園」

長崎県新上五島町

天然石による遊具や美しい木造のバス停

天然石による繊維混入樹脂系接着剤透水性舗装を用いた画期的な園路

with アルセッド建築研究所、景観システム

