

## 第 66 回海岸工学講演会に参加しました (2019/10/23-25)

テーマ：土木学会，海岸工学

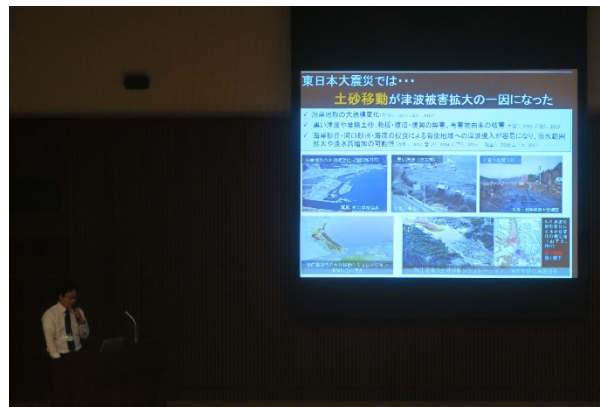
場所：かごしま県民交流センター（鹿児島県鹿児島市山下町）

URL：<http://www.coastal.jp/ja/index.php?第66回海岸工学講演会>

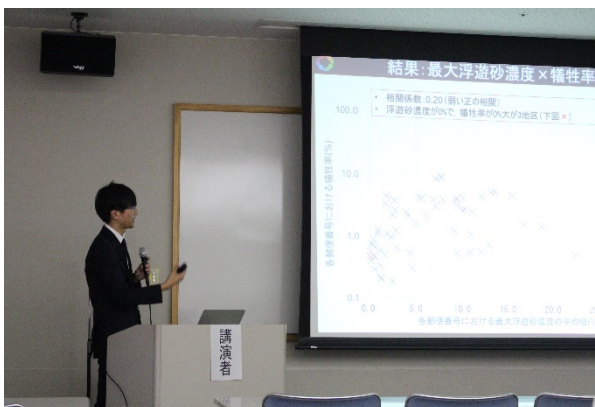
10月23日（水）～25日（金）の3日間，かごしま県民交流センター（鹿児島県鹿児島市山下町）で第66回海岸工学講演会が開催されました（主催：土木学会 海岸工学委員会）。当研究所からは災害リスク研究部門 今村文彦 教授，サッパシー・アナワット 准教授，門廻充侍 助教，大石裕介 特任准教授（客員）、寄附研究部門 山下啓 准教授の5名（筆頭著者および共著者）が参加し，研究発表を行いました。各発表者の講演題目等は次頁に記載しております。また，サッパシー・アナワット 准教授（災害リスク研究部門 津波工学研究分野）らが，Coastal Engineering Journal Citation Award を受賞いたしました。今後も当研究所では各種学会，シンポジウム等を通して，多くの研究成果を国内外に発信して参ります。



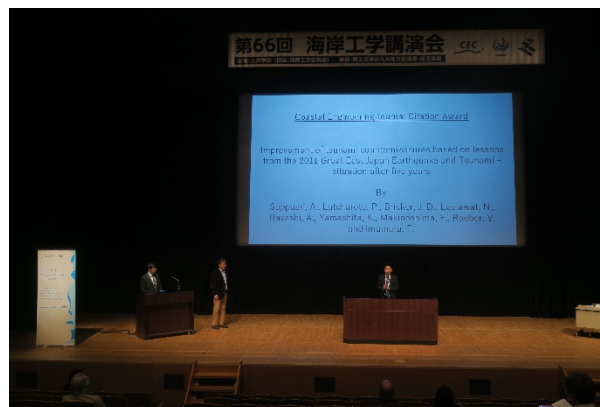
大石裕介 特任准教授（客員）



山下啓 准教授



門廻充侍 助教



授賞式の様子

文責：門廻充侍（災害リスク研究部門）  
（次頁へつづく）

※下線は当研究所構成員

著者	タイトル
大竹 拓郎, <u>Anawat SUPPASRI</u> , <u>今村 文彦</u>	船舶海上ネットワークを考慮したグローバル津波リスクに関する検討
<u>門廻 充侍</u> , <u>山下 啓</u> , 高橋 智幸, <u>今村 文彦</u>	宮城県気仙沼市における震災データ活用による犠牲率と黒い津波外力との関係
芹川 智紀, <u>Anawat SUPPASRI</u> , <u>門廻 充侍</u> , <u>今村 文彦</u>	東日本大震災での想定浸水域外におけるハザードマップおよびリスク認知と避難実態
<u>大石 裕介</u> , 古村 孝志, <u>今村 文彦</u> , 三原 宜輝, 牧野嶋 文泰, <u>山下 啓</u> , 東山 孝生, 後藤 知範, 大村 誠, 永山 実幸	スマートフォンアプリによるリアルタイム災害情報を活用した津波避難の有効性と課題
新家 杏奈, <u>佐藤 翔輔</u> , <u>今村 文彦</u>	東日本大震災時の津波情報の受容状況と津波避難開始に関する分析
馬場 亮太, <u>佐藤 翔輔</u> , <u>今村 文彦</u>	津波被災後の沿岸観光地における来訪者の津波に対する意識・備え
<u>山下 啓</u> , 菅原 大助, <u>門廻 充侍</u> , 有川 太郎, 高橋 智幸, <u>今村 文彦</u>	高知県における最大クラスの津波による地形変化と潜在的影響の評価
榎谷 亮太, <u>Anawat SUPPASRI</u> , <u>山下 啓</u> , <u>今村 文彦</u> , Chris GOURAMANIS, Natt LEELAWAT	タイ・プラトーン島を対象とした 2004 年インド洋大津波による海浜侵食とその回復要因の検討
<u>山下 啓</u> , <u>大石 裕介</u> , 古村 孝志, <u>今村 文彦</u>	臨海都市部における津波による底質移動に起因した災害リスク評価に向けて
阿久津 佑太, <u>有働 恵子</u>	日本国内における崖海岸の長期侵食特性の解明
阿部 郁男, <u>Anawat SUPPASRI</u> , <u>Kwanchai PAKOKSUNG</u> , <u>今村 文彦</u>	2018 年スラウェシ島地震によるパル湾西部でのビデオ映像を用いた津波発生状況の分析