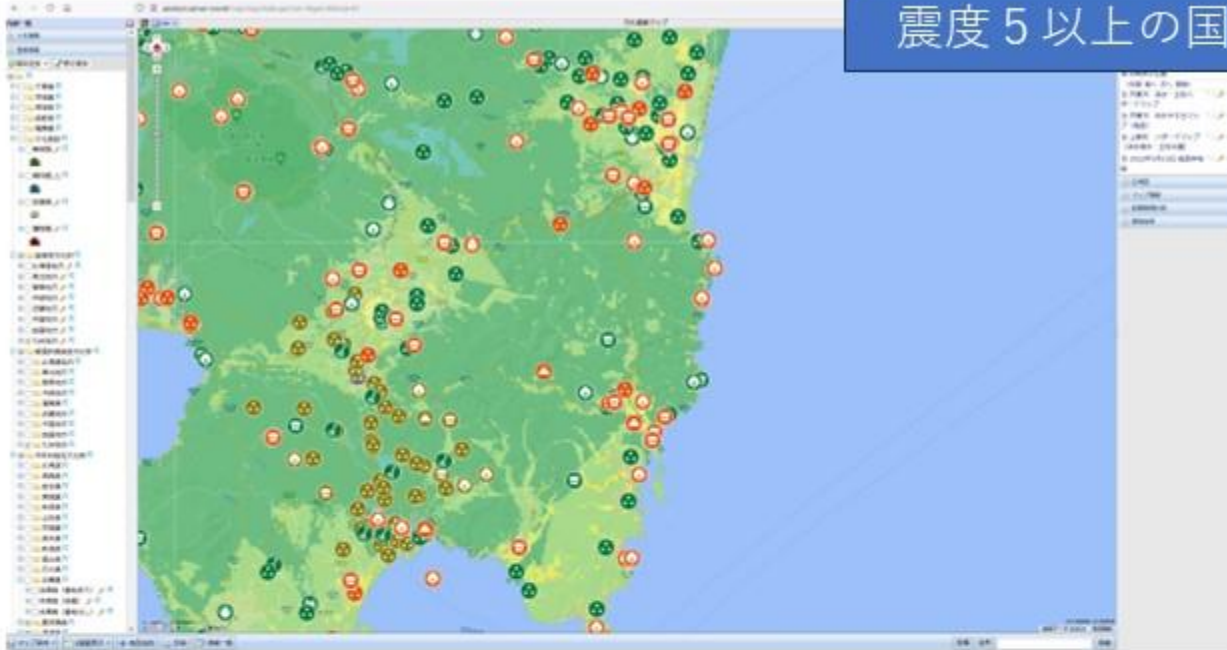


2024年8月8日・日向灘地震の文化財被害推定

震度5以上の国・県指定文化財をマップ上からリストアップ



宮崎県の地震動

震度6強

日南市南郷、串間市で観測

震度5強

宮崎市、日南市東郷周辺、串間市福島、都城市

震度5弱 えびの市

宮崎県	国指定	県指定	市町村指定	
震度6弱	1	1	5	110
震度5強	54	54	102	242
震度5弱	41	93	256	134
				486



鹿児島県の地震動

震度5強

大崎町周辺、垂水市垂水港付近

鹿児島市喜入周辺など

→部分的に震度が大きい

震度5弱

東串良町

霧島市沿岸など

鹿児島県	国指定	県指定	市町村指定	
震度5強	5	3	8	16
震度5弱	28	32	215	275
				291

両県で被害の生じている可能性がある文化財700件→実際の確認調査が必要