

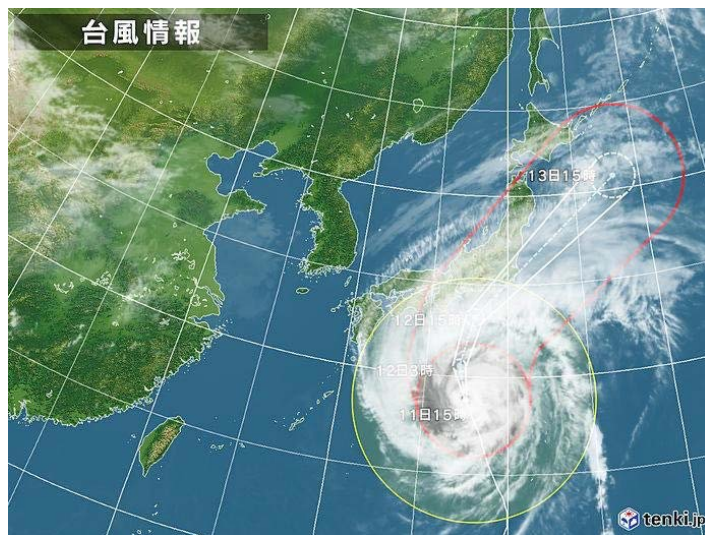
令和元年10月15日（火） 16:00-
東北大学 災害科学国際研究所

台風19号の影響と 被害の概要

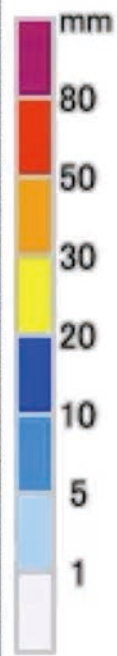
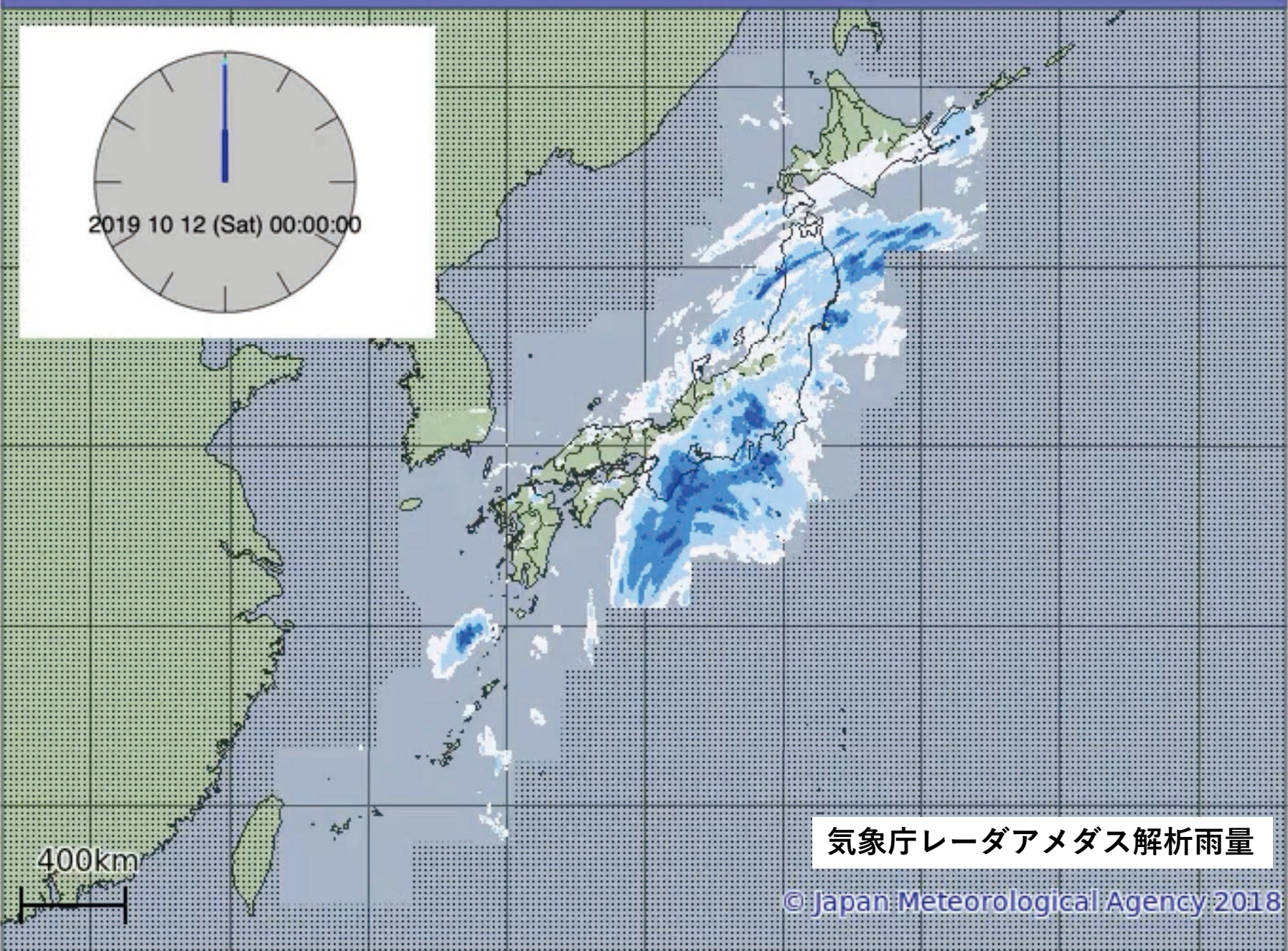
災害リスク研究部門
環境変動リスク研究分野
橋本雅和

事前情報

- 狩野川台風(1958[s33]年: 1200人以上の犠牲者)に匹敵する記録的な大雨となる恐れがある(tenki.jp)
- 関東にとっては最悪のルート(tenki.jp)
- 台風が接近する地域では、台風15号や去年の台風21号と同じ程度の暴風となるおそれがある(気象庁)
- これまで経験ない大雨 命守るため最善を(気象庁)



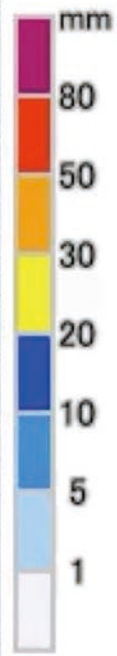
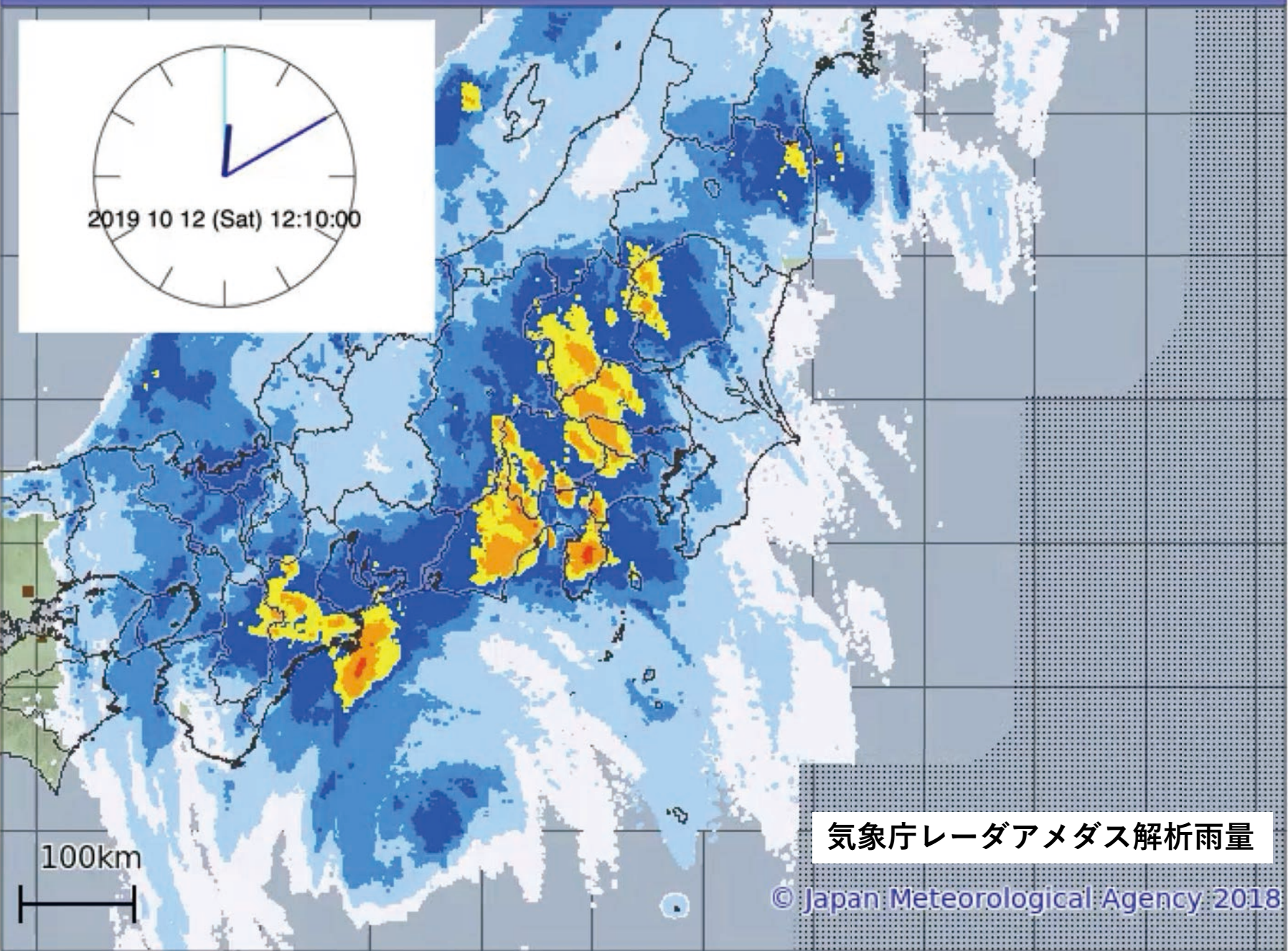
2019年10月12日00時00分までの1時間降水量



気象庁レーダアメダス解析雨量

© Japan Meteorological Agency 2018

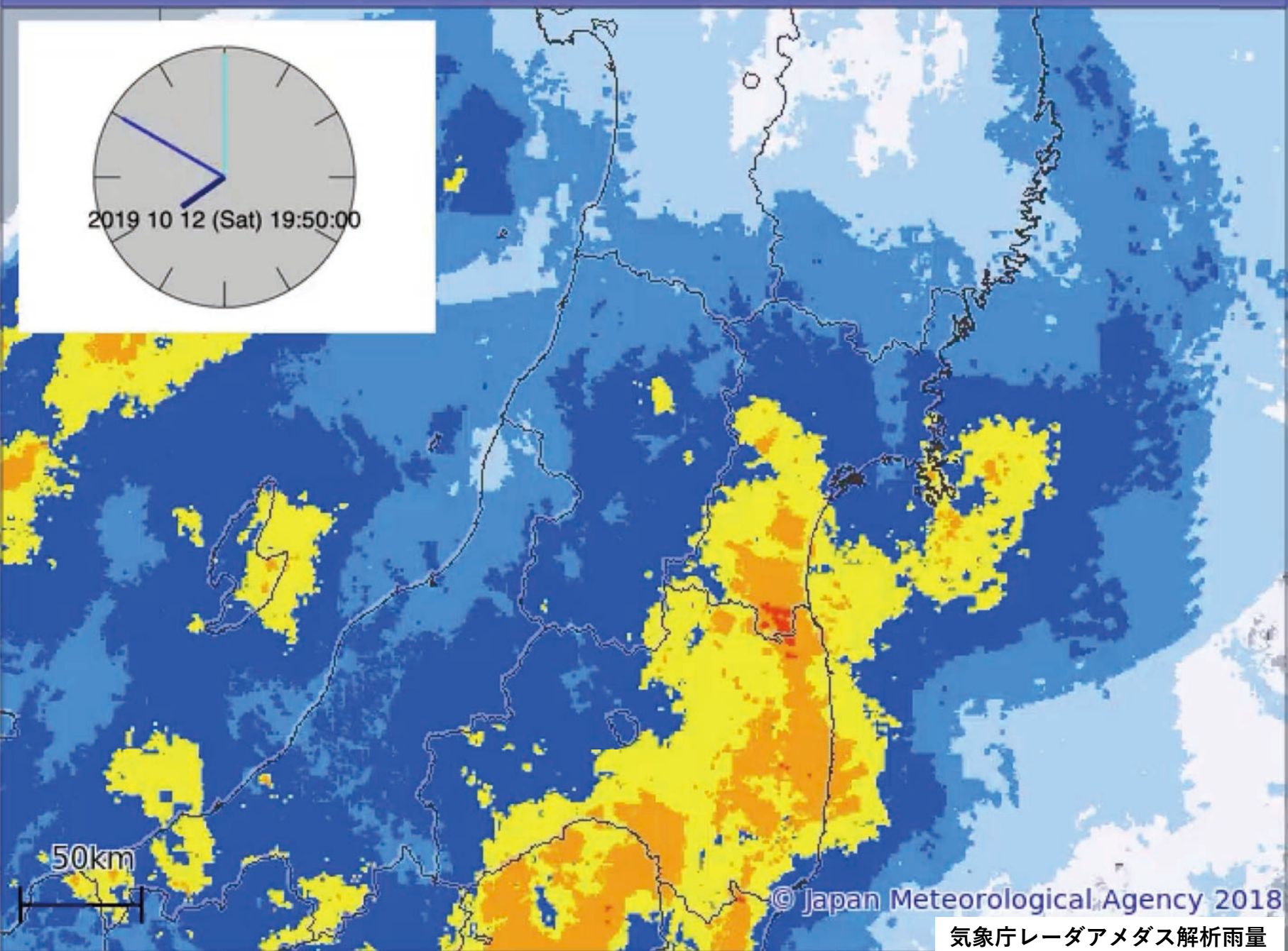
2019年10月12日12時10分までの1時間降水量



気象庁レーダアメダス解析雨量

© Japan Meteorological Agency 2018

2019年10月12日19時50分までの1時間降水量



堤防決壊

国管理

決壊: 7河川12箇所

- 吉田川の**宮城県**大郷町粕川
- 久慈川の**茨城県**常陸大宮市の富岡、塩原、下町の合わせて3か所
- 那珂川の**茨城県**那珂市下江戸、常陸大宮市野口と伊勢畑の合わせて3か所
- 都幾川（ときがわ）の**埼玉県**東松山市正代
- 越辺川（おっぺがわ）の**埼玉県**東松山市正代と坂戸市平塚
- 阿武隈川 **福島県**須賀川市浜尾
- 千曲川で**長野県**長野市穂保

県管理

決壊: 32河川40箇所

- **福島県** 14河川
- **宮城県** 5河川
- **茨城県** 1河川
- **栃木県** 8河川
- **埼玉県** 2河川
- **新潟県** 1河川
- **長野県** 1河川

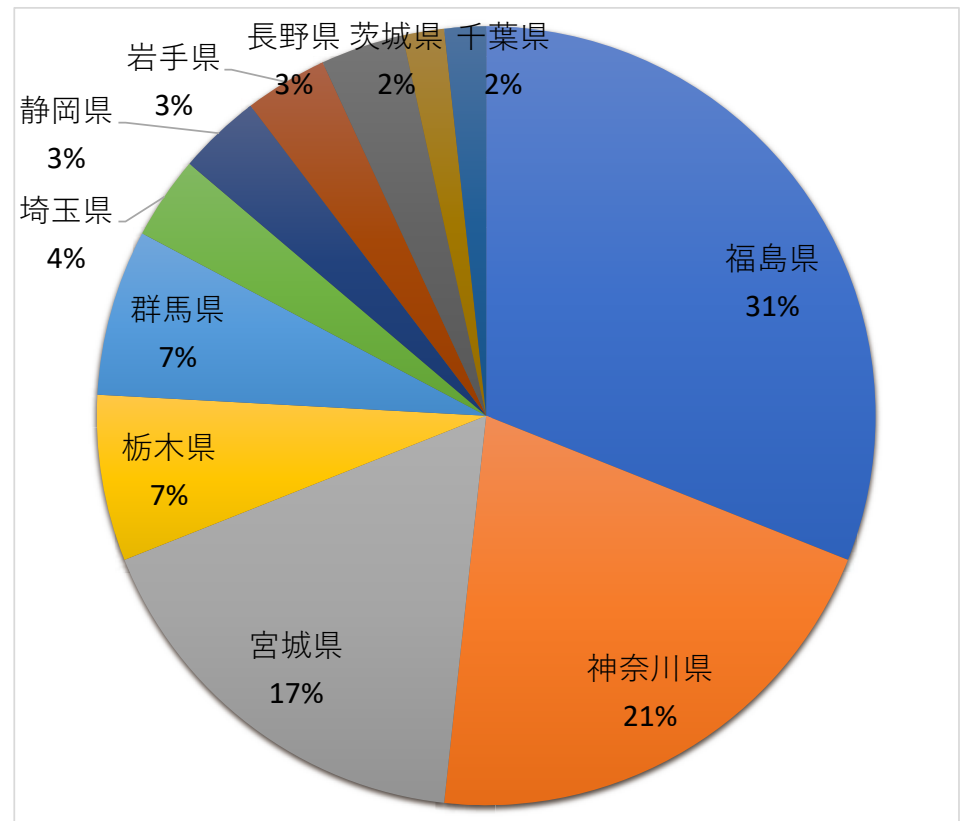
14日夕方時点 (出典: NHK news)

<https://www3.nhk.or.jp/news/html/20191015/k10012131581000.html>

人的被害

58人死亡 15人不明 211人けが

- ▽福島県で18人
- ▽神奈川県で12人
- ▽宮城県で10人
- ▽栃木県で4人
- ▽群馬県で4人
- ▽埼玉県で2人
- ▽静岡県で2人
- ▽岩手県で2人
- ▽長野県で2人
- ▽茨城県で1人
- ▽千葉県で1人



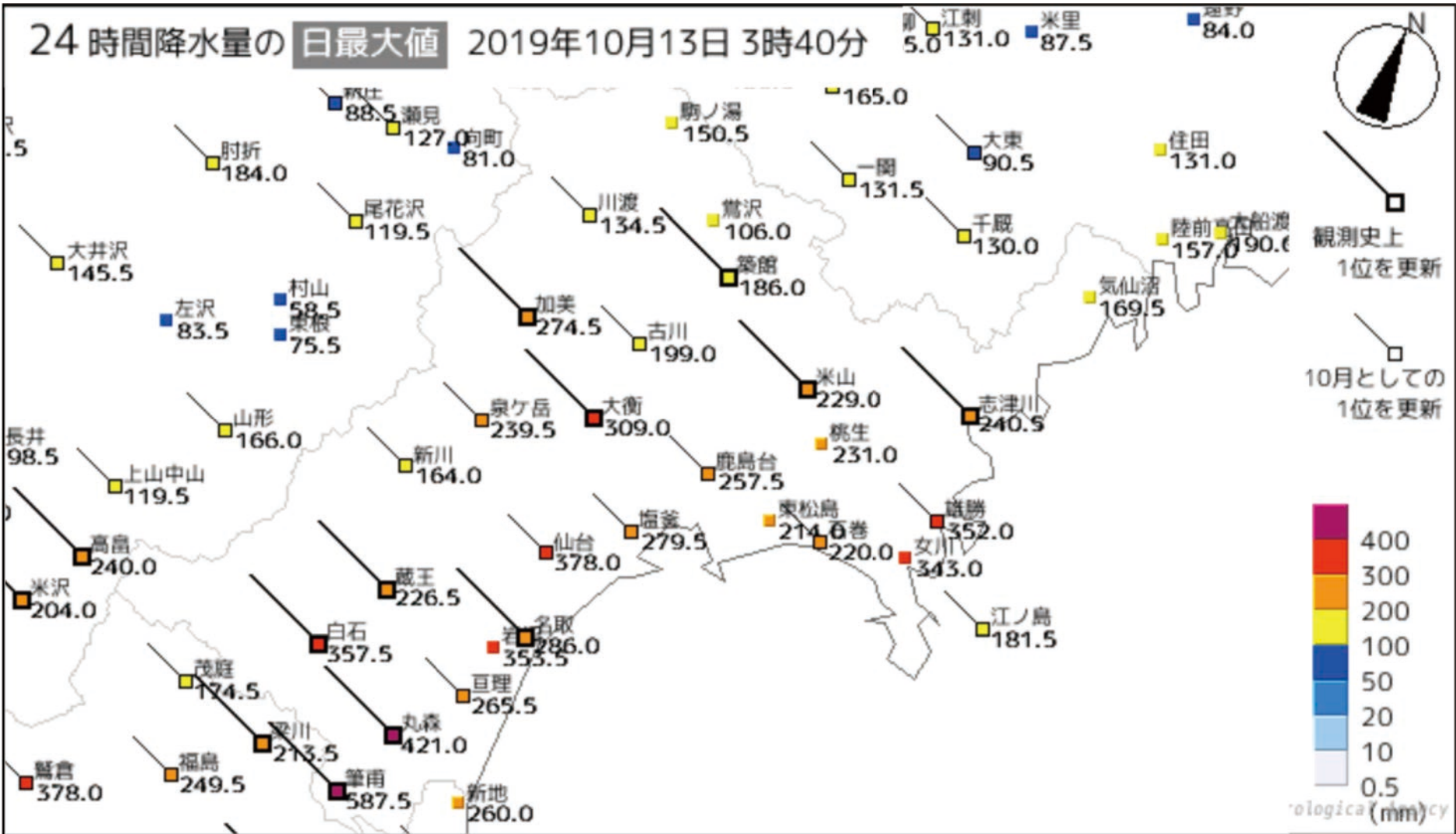
住宅浸水・土砂災害・断水

- 住宅浸水: 約8000棟
 - 8000棟が水につかり、800棟以上の住宅が全半壊や一部損壊の被害
- 土砂災害 19都県で140件
 - 群馬県富岡市で裏山の土砂が崩れて3人が死亡
 - 都道府県別では、埼玉県43件、静岡県で15件、岩手県と新潟県で12件
- 断水 13都県で13万8000戸以上

停電

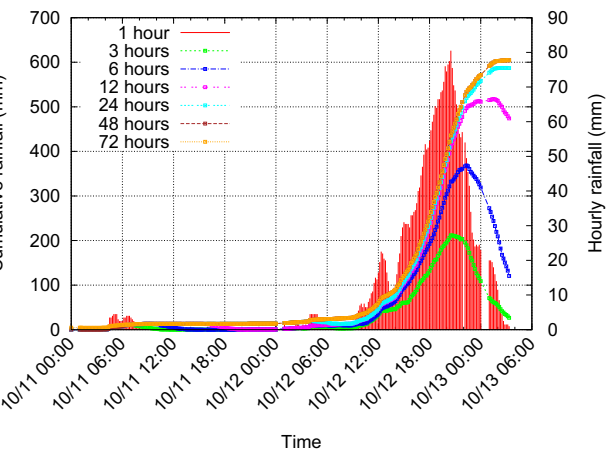
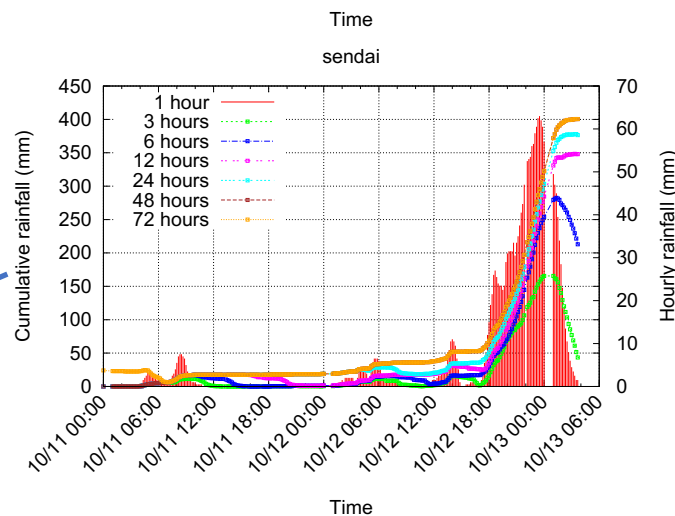
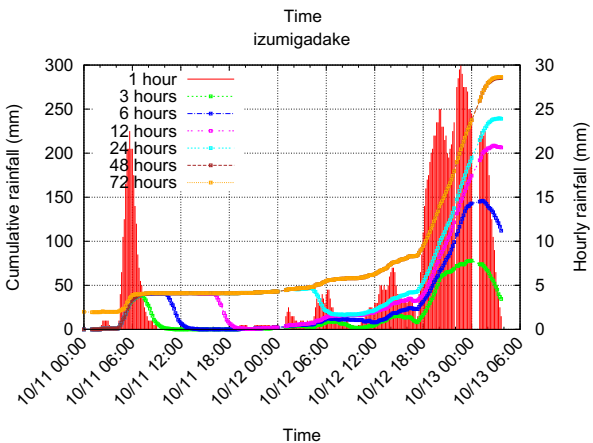
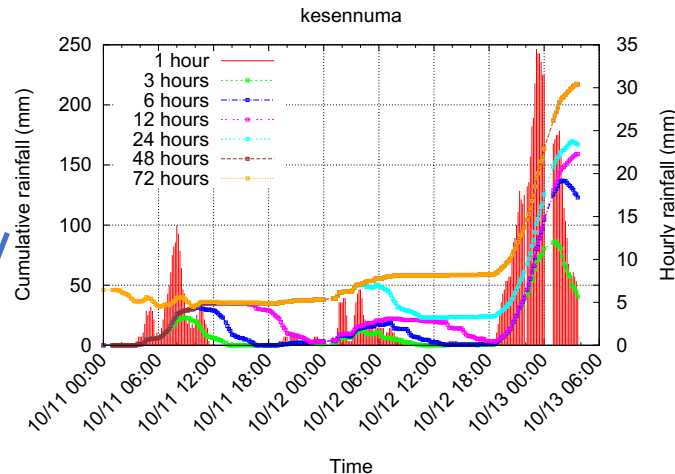
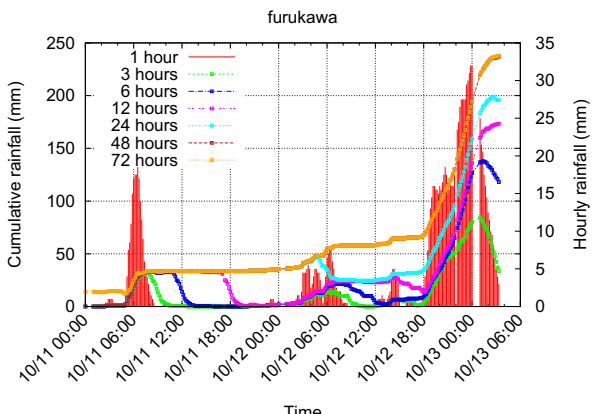
- 東京電力管内 約2万400戸 (15日午後6時)
 - **千葉県 1万6000戸**
 - 神奈川県 2200戸
 - 東京都 900戸
- 中部電力管内 約2万1000戸(14日午後8時)
 - **長野県2万1000戸**
- 東北電力管内 約1600戸 (15日午前6時)
 - 宮城県1300戸
 - 岩手県100戸
 - 福島県200戸

宮城県内の記録的豪雨



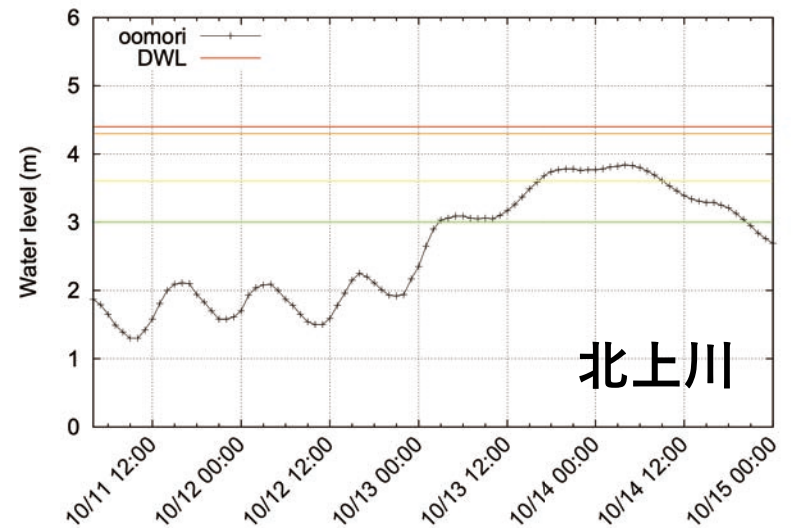
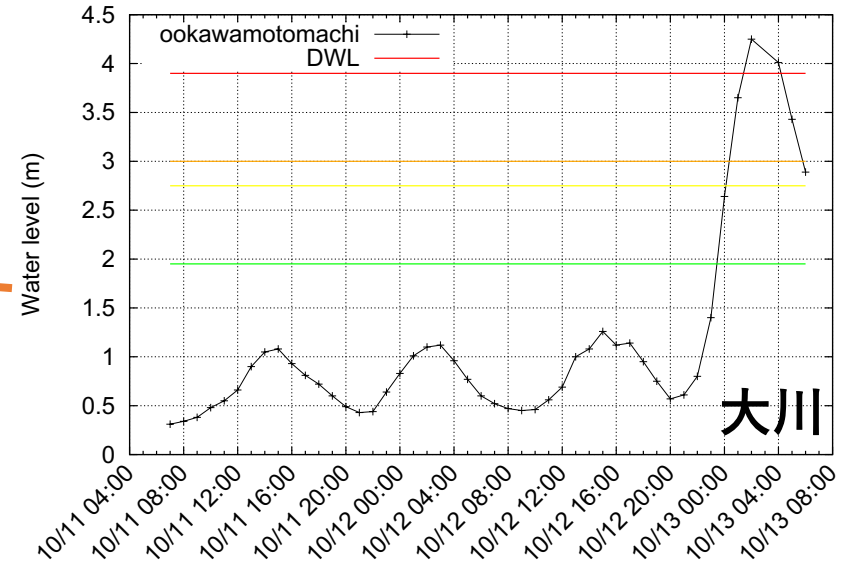
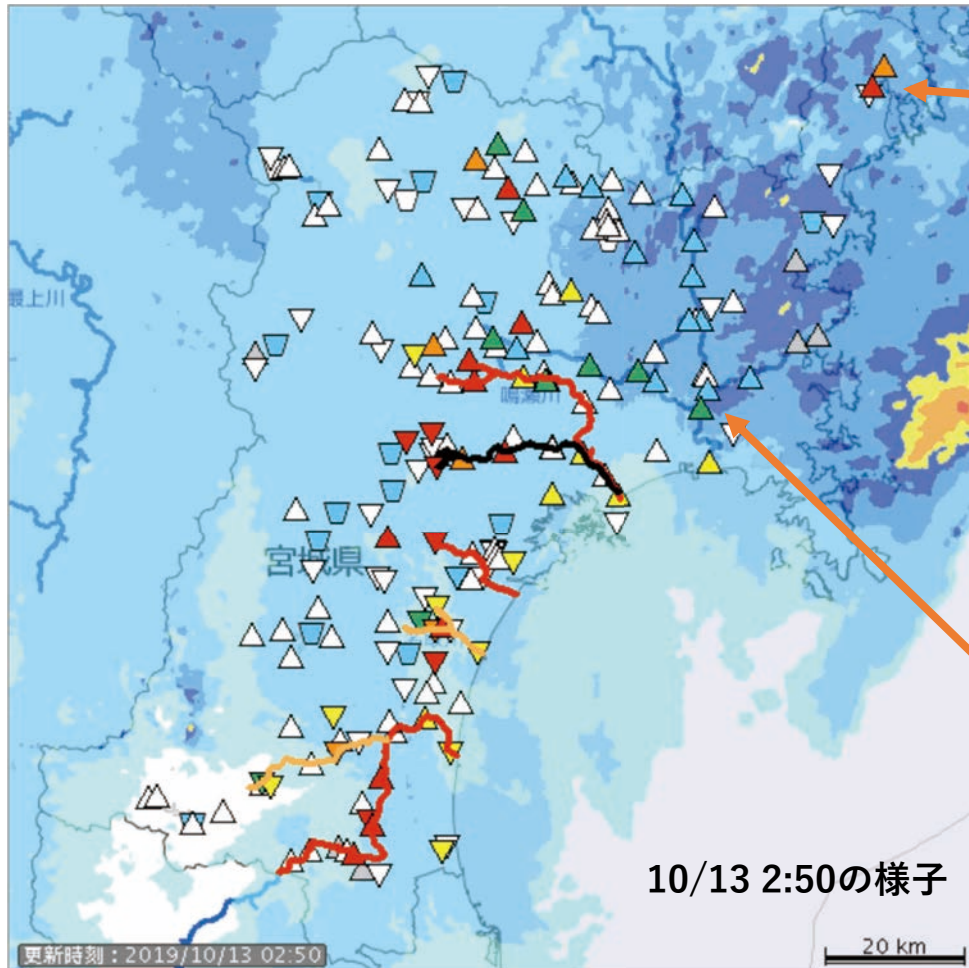
データ出典: 気象庁

宮城県内の 累積降水量



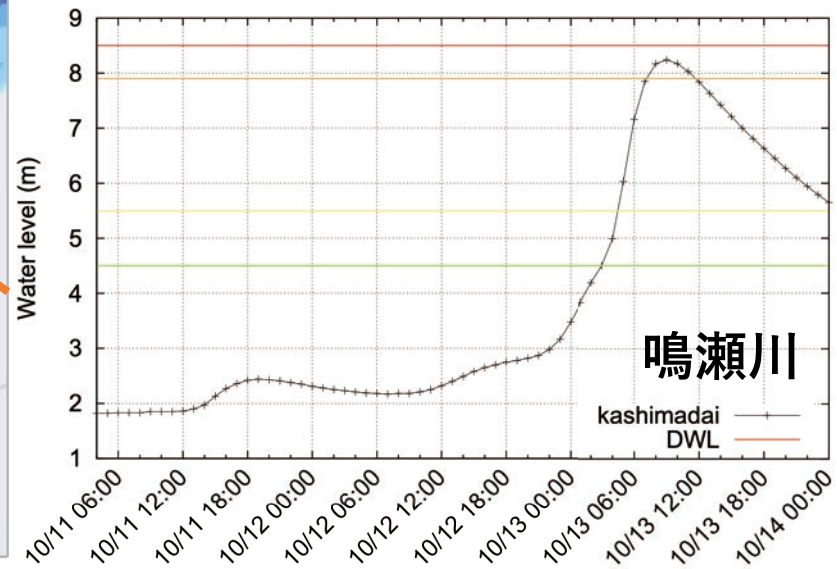
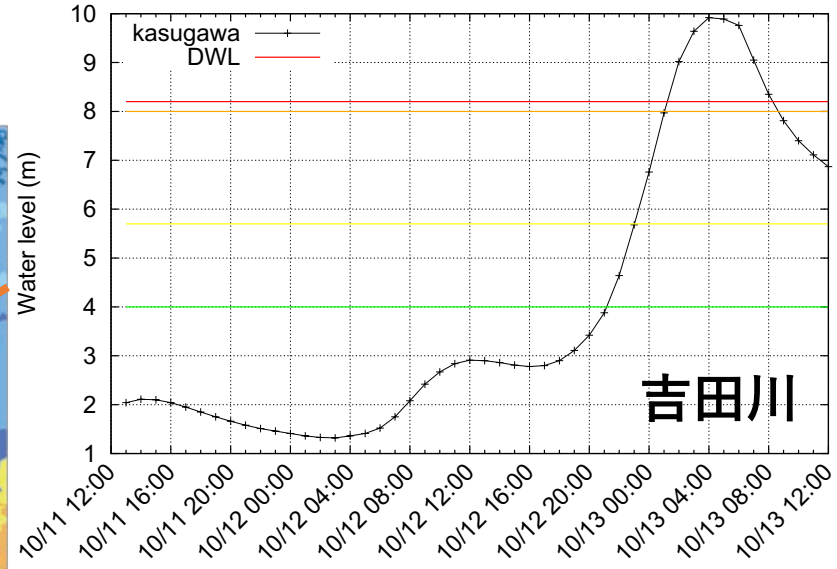
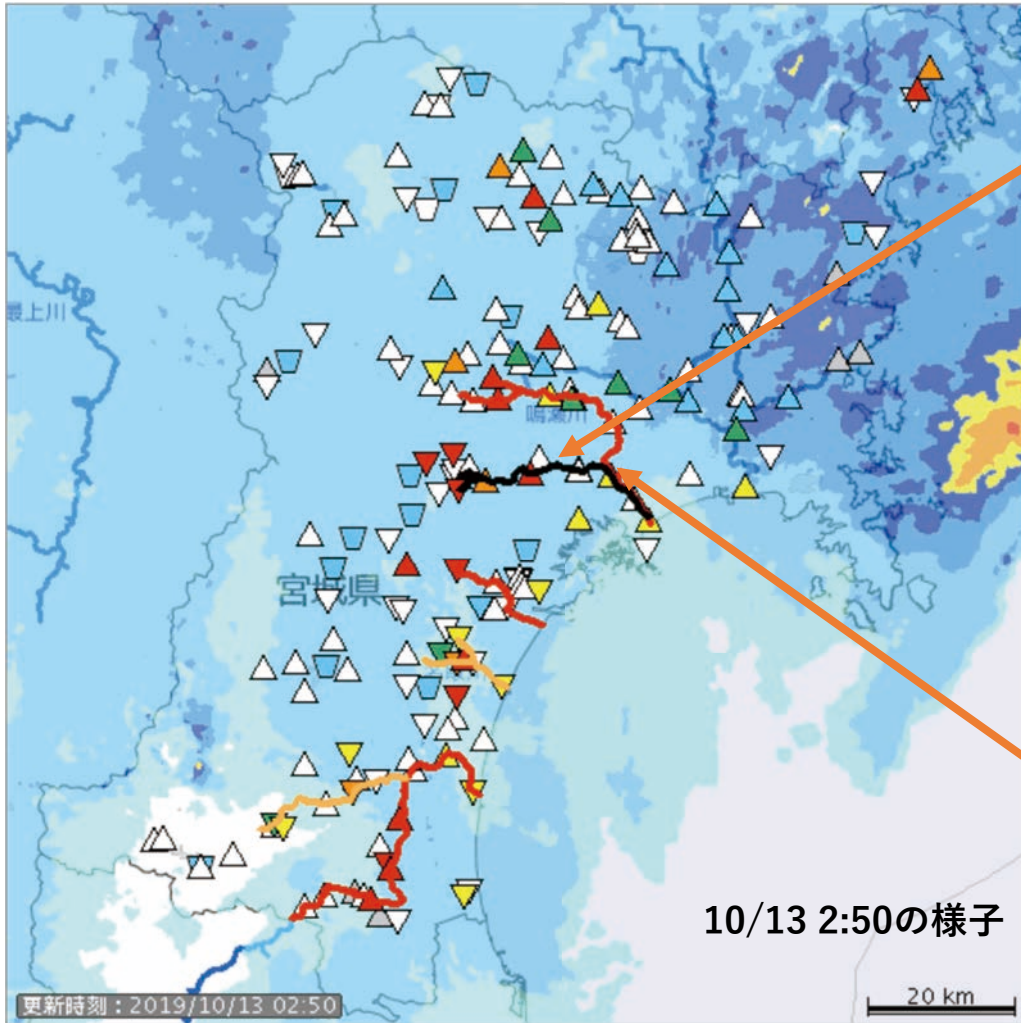
データ出典: 気象庁

大川 (気仙沼), 北上川



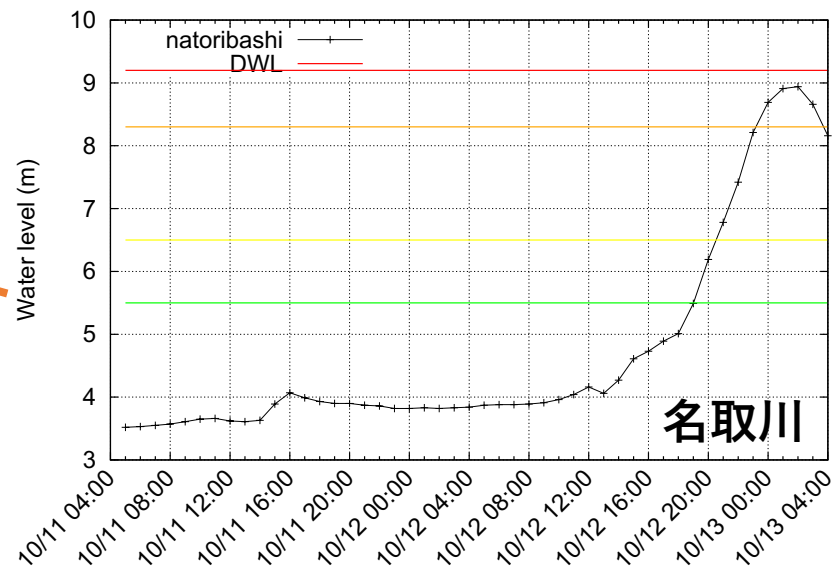
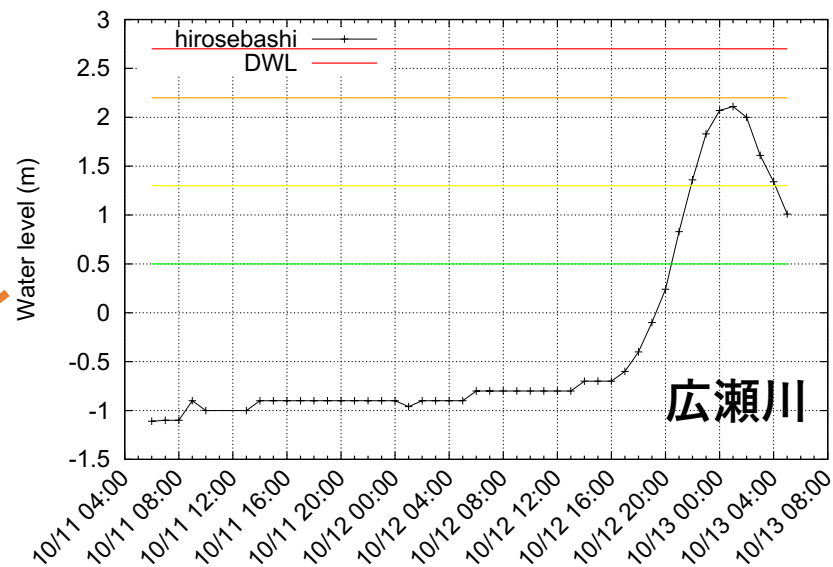
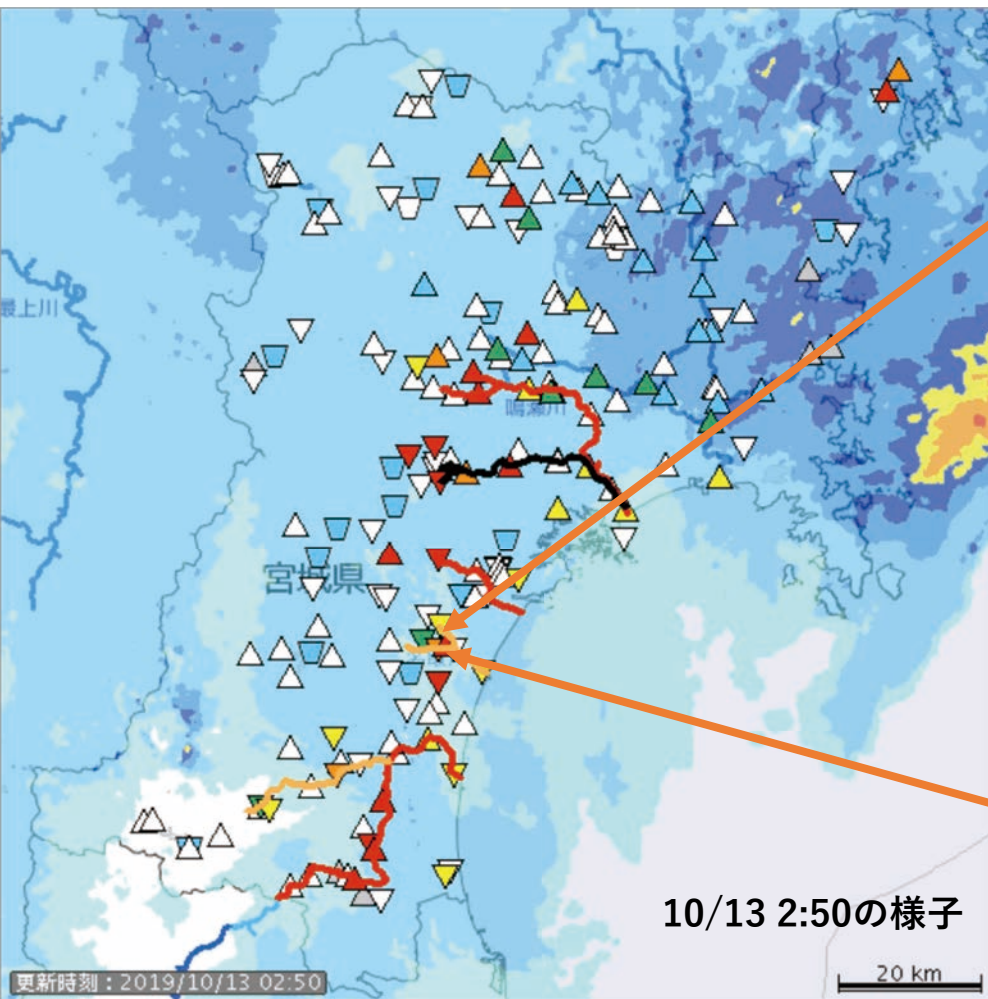
吉田川・鳴瀬川（鹿島台） 名取川

宮城県大郷町で広く浸水.

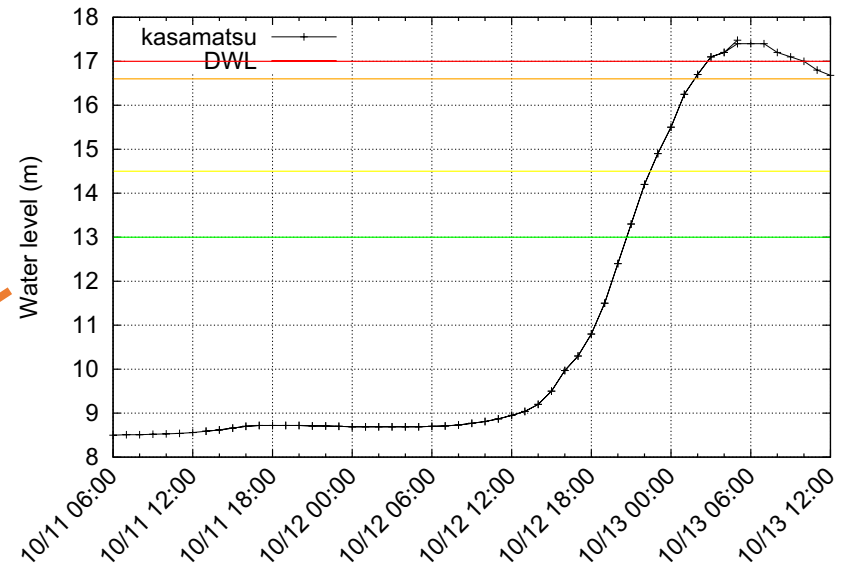
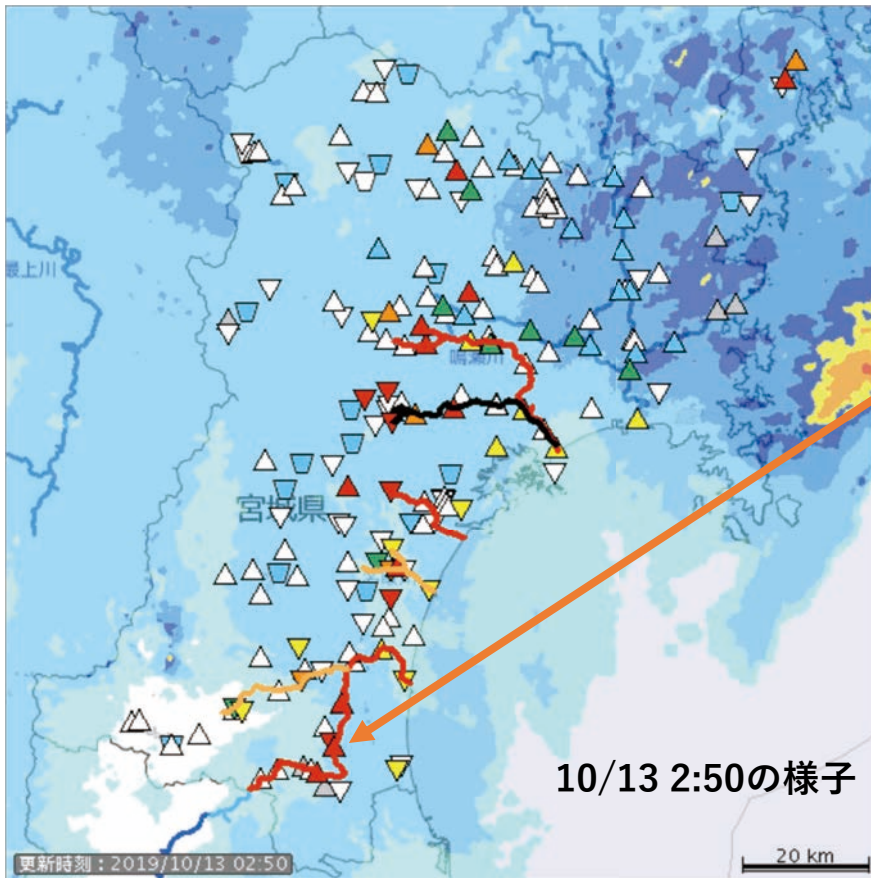


広瀬川・名取川

氾濫危険水位に到達する見込みであったが、避難判断水位の手前でピークを迎えた。



阿武隈川



ご静聴ありがとうございました

