

大阪府北部地震に関する緊急対応と研究・調査検討会

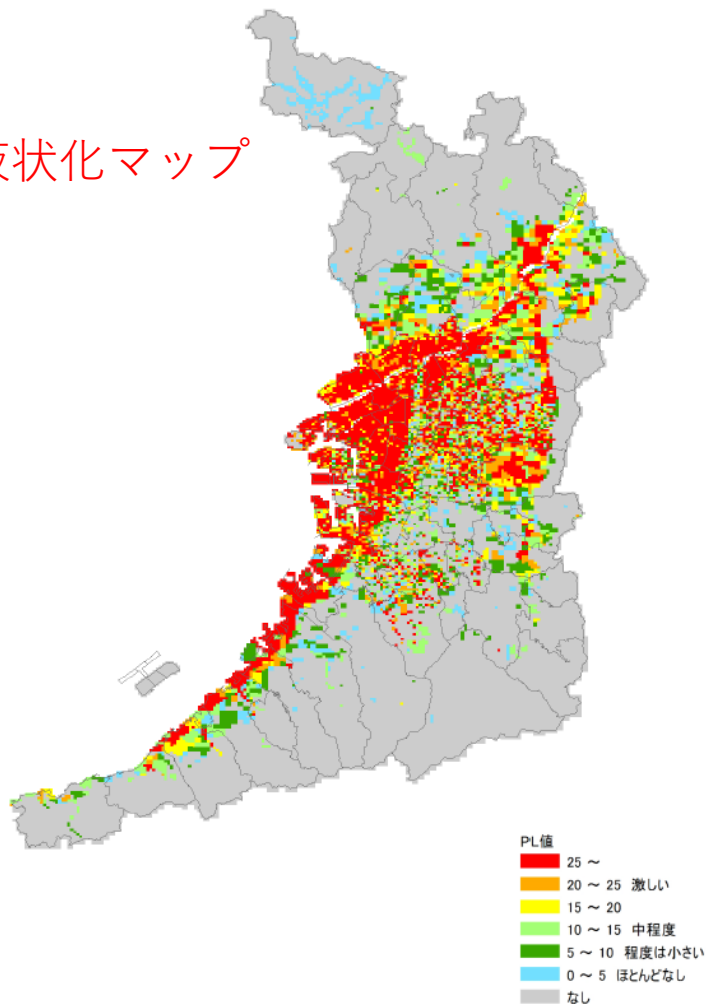
地盤災害など

地域・都市再生研究部門
准教授 森口周二

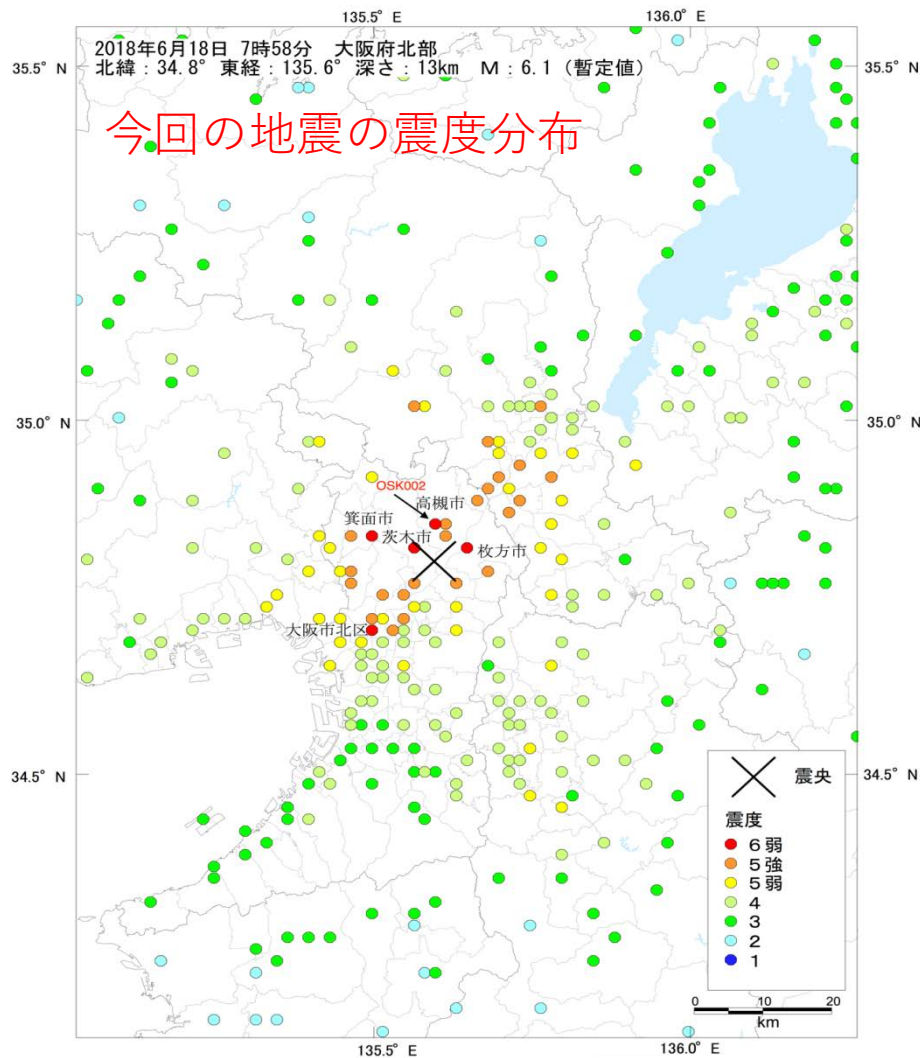
液状化

液状化可能性 (Mw=9.0)

液状化マップ



大阪府HPより (判定手法: PL値)
http://www.pref.osaka.lg.jp/kikikanri/keikaku_higaisoutei/sindobunpu_etc.html
南海トラフにおいて発生する可能性のある最大級の地震を想定

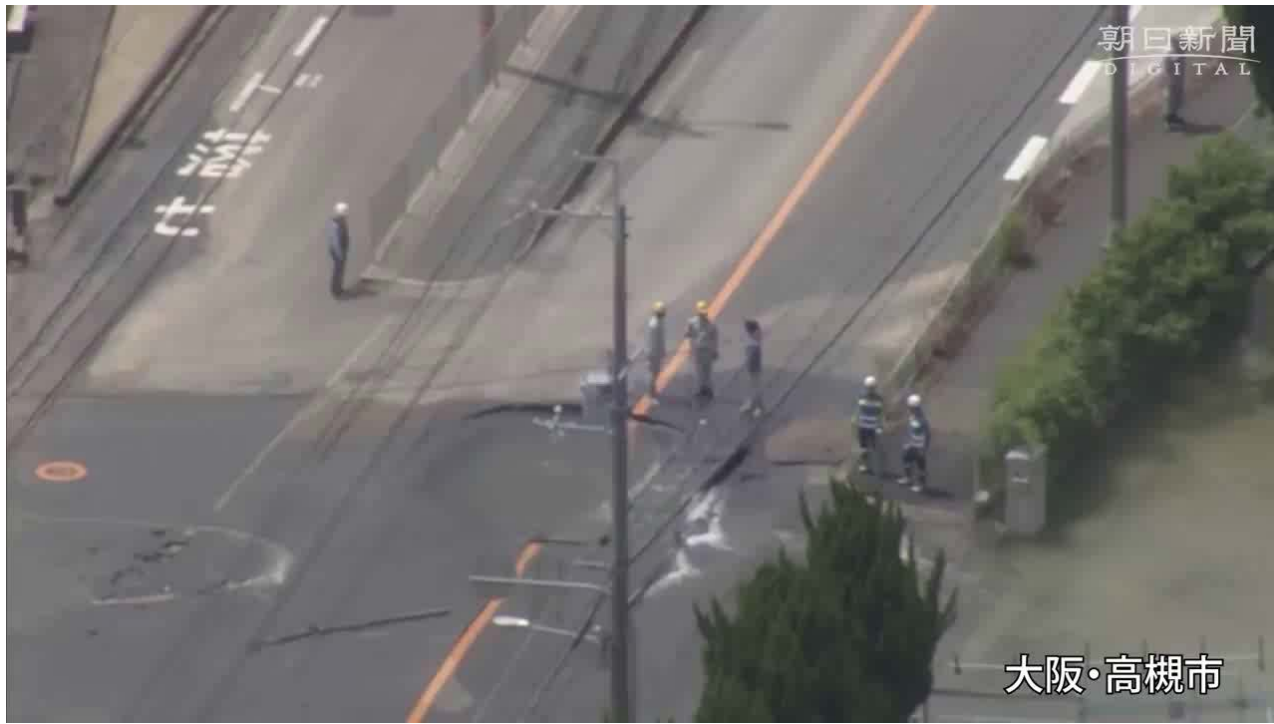


地震予知振興会HPより
http://www.adep.or.jp/kanren/Eq_data/180618.html

ADEP
ASSOCIATION FOR THE DEVELOPMENT
OF EARTHQUAKE PREDICTION

継続時間が短いため、大規模な液状化の可能性は低い (※森口の私見)

地中埋設物



大阪府寝屋川市 朝日新聞社 (Youtube) <https://www.youtube.com/watch?v=T8JIQXvRMG0>



大阪府枚方市庁舎 Yahooニュース
<https://headlines.yahoo.co.jp/hl?a=20180618-00050058-yom-soci.view-000>



大阪府吹田市阪大病院前 産経ニュース
<https://www.sankei.com/affairs/photos/180618/afr1806180028-p1.html>

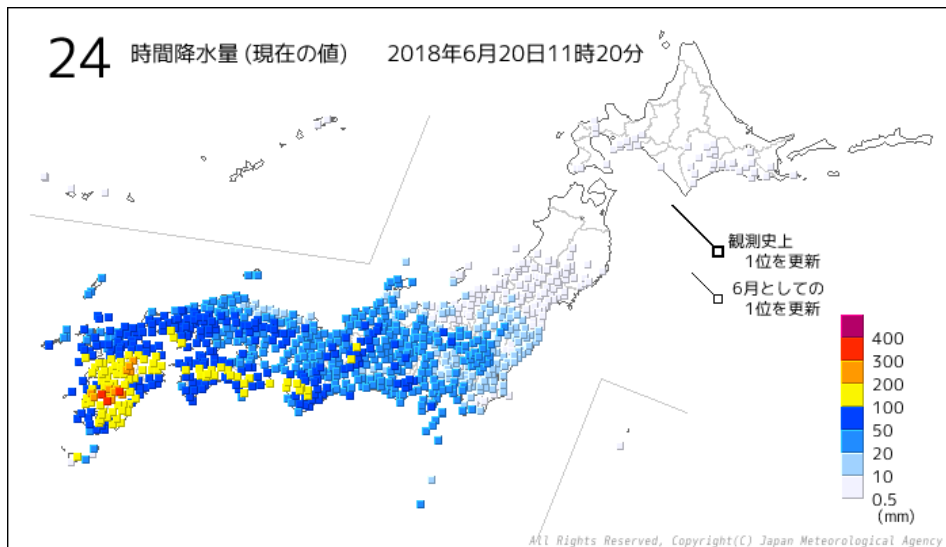
枚方市が土砂崩れで避難指示へ

06月18日 14時05分

大阪・枚方市は地震の影響で、枚方市香里園桜木町で、山ののり面が崩れそうになっていることから、周辺の戸建て住宅の4世帯と共同住宅2棟に住む住民に対して、避難指示を出すことを決めました。

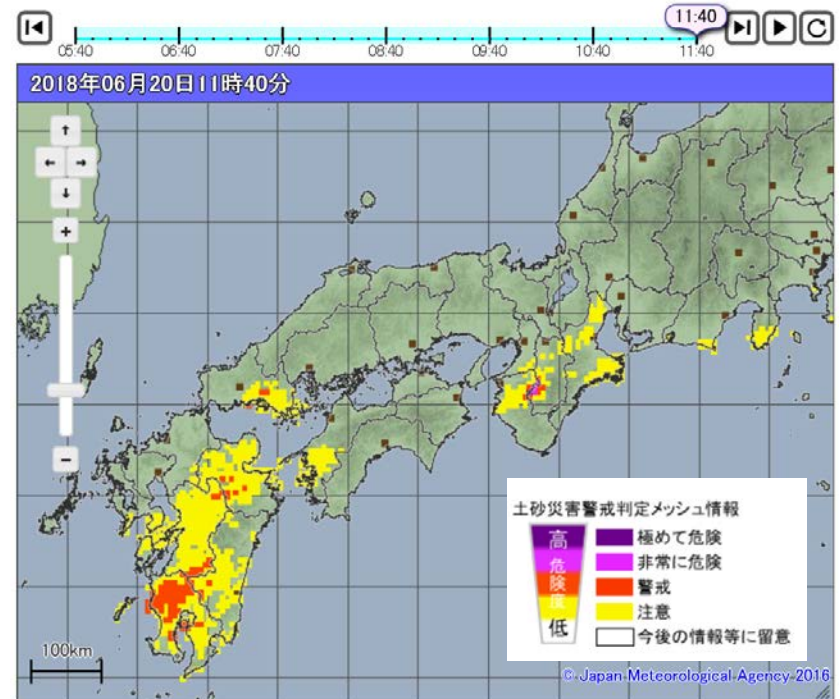
枚方市によりますと、のり面は幅およそ4メートル、高さおよそ5メートルにわたって崩れているということで、枚方市は、近くの市立第二中学校に避難所を設けて、避難区域の住民を受け入れることにしています。

NHK NEWS WEB <https://www3.nhk.or.jp/kansai-news/20180618/0001256.html>



24時間降水量分布 (気象庁) 6/20 11:20現在

http://www.data.jma.go.jp/obd/stats/data/mdrr/pre_rct/index24_rct.html?gazou=pre24h00s&zoom=0&x=2000&y=1500&v=ev



土砂災害警戒判定メッシュ情報 (気象庁) 6/20 11:20現在
<https://www.jma.go.jp/jp/doshamesh/index.html>

土砂災害に対する今後（現在）の留意点

地震によって緩んだ斜面がある
（いつもよりも土砂災害のリスクは高い）

さらに降雨によってリスクが増加する
（リスクはさらに高まる）

ハザードマップ・避難所を確認した上で早期避難
行政からの避難情報に可能な限り従う
土砂災害警戒判定メッシュ情報でリアルタイムのリスクを確認

どうしても避難が難しい場合は建物内で斜面から離れる方向へ
（ただし、これは最終手段）

個々の斜面で前兆をとらえるのは難しい
（必要以上に前兆をとらえることにこだわらない）